

**CAROLINE CORBASSON**

## À PROPOS

Caroline Corbasson (née en 1989, vit et travaille à Paris) développe une pratique qui interroge la place de l'humanité dans l'univers à travers l'imaginaire scientifique et collectif. Son travail explore l'ambivalence du savoir et la manière dont les découvertes transforment notre perception du monde et de nos origines. Entre observation scientifique du cosmos et contemplation directe du ciel, ses œuvres traduisent cette tension d'où émergent nos représentations du monde.

À travers la peinture, la photographie argentique, la sculpture et le film, elle met en relation l'infiniment grand et l'infiniment petit, suivant les mouvements des astres et des particules. Ses collaborations avec des institutions de recherche comme le CNRS, l'EPFL (Suisse), le CNES, l'Observatoire du Paranal (Chili) ou le Laboratoire d'Astrophysique de Marseille nourrissent ses créations en l'immergeant dans des environnements scientifiques, dont elle restitue l'atmosphère dans des œuvres expérimentales. Ces projets invitent à dépasser une vision anthropocentrée pour ouvrir de nouveaux rapports entre perception, échelle, espace et temps.

Diplômée d'un BFA de Central Saint Martins (Londres) et d'un MFA de l'École nationale supérieure des Beaux-Arts de Paris, elle a exposé en France et à l'international, notamment au Centre Pompidou (Paris), Baltic Centre for Contemporary Art (Newcastle), Song-Won Art Center (Séoul), CRAC (Sète), Fondation Vincent van Gogh (Arles), MOCO La Panacée (Montpellier), Frac Provence-Alpes-Côte d'Azur (Marseille), Cité des Sciences et de l'Industrie (Paris), EPFL Pavilions (Lausanne) et Lee Ufan Arles.

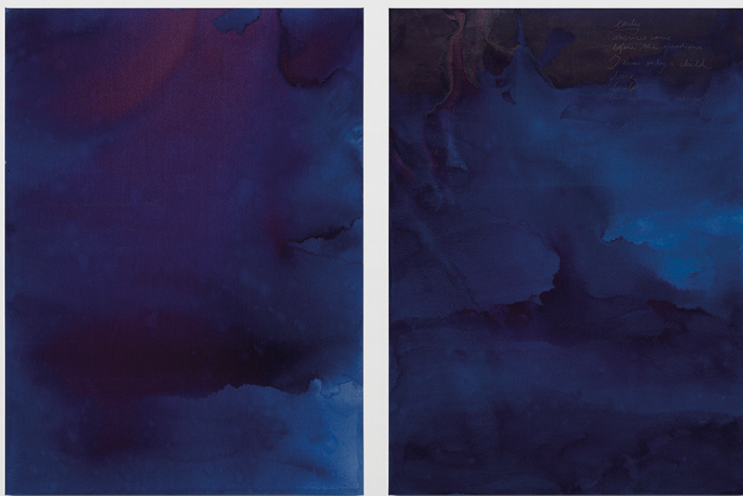




## SOMETHING MOVES \_ 2025

Exposition personnelle à Lee Ufan Arles.

La proposition développée pour le Prix Art & Environnement, intitulée *Something Moves*, se déploie en un corpus d'œuvres mêlant peintures à l'huile, dessins, vidéos, photographies et poésies. Présenté à Lee Ufan Arles, ce travail explore et met en scène une force invisible mais omniprésente : le vent. Chaque médium devient le support d'une observation sensible de ses mouvements, de ses traces et de ses résonances, offrant ainsi une réflexion poétique sur notre rapport à l'environnement et à l'imperceptible.



**POEM PAINTING V\_2025**  
Encre et graphite sur toile.  
193 x 142 cm.

**POEM PAINTING IV\_2025**  
Encre et graphite sur toile.  
193 x 142 cm.





Œuvres représentées ci-dessus

**POEM PAINTING VII \_2025**  
Encre et graphite sur toile.  
110 x 90 cm.

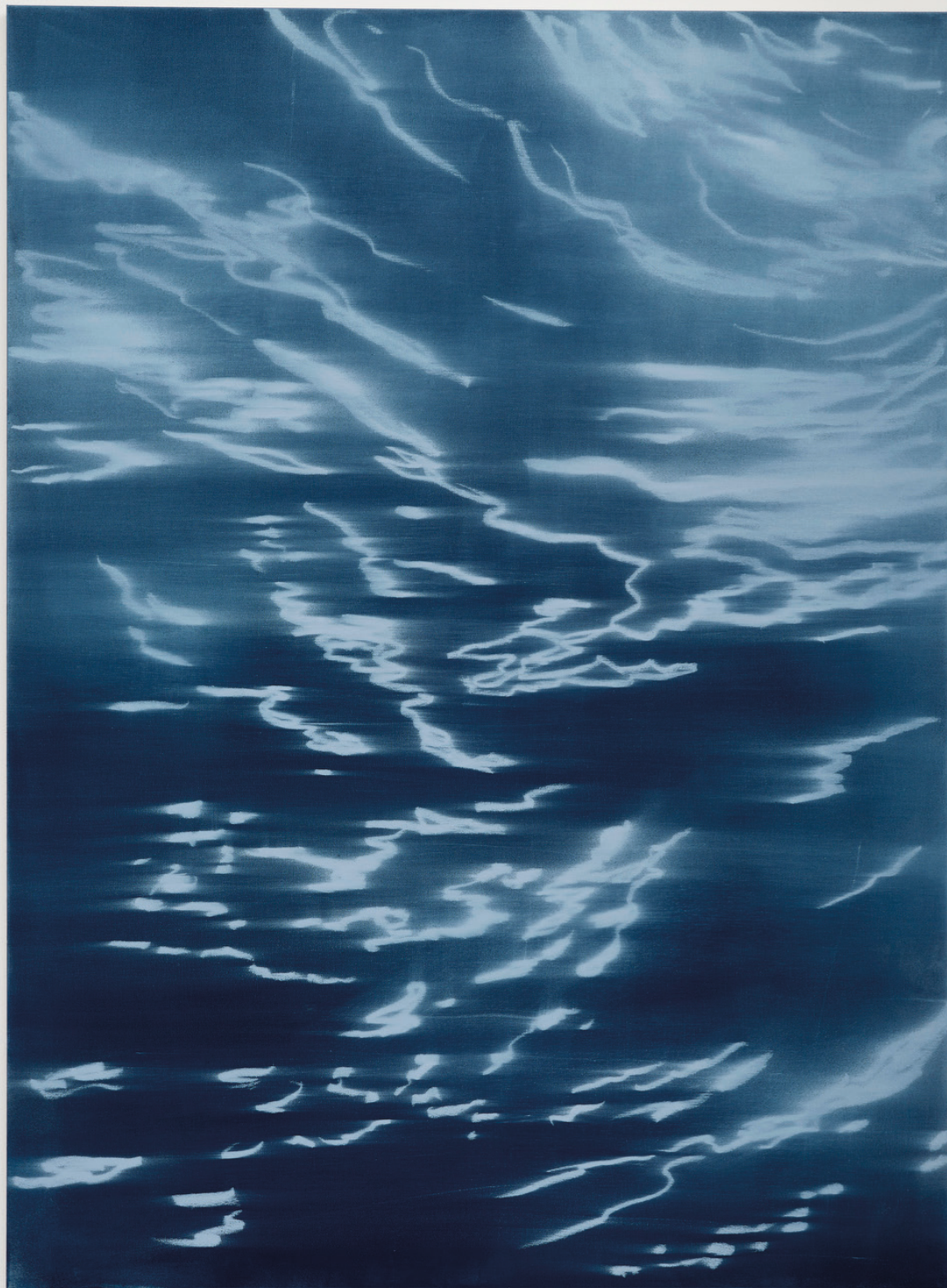
**POEM PAINTING III \_2025**  
Encre et graphite sur toile.  
110 x 90 cm

**POEM PAINTING II \_2025**  
Encre et graphite sur toile.  
110 x 90 cm

**POEM PAINTING IX \_2025**  
Encre et graphite sur toile.  
110 x 90 cm



**WIND III \_2025**  
Huile sur toile.  
193 x 142 cm.





An abstract painting featuring dark, swirling colors of deep blue, purple, and black. The texture is visible, suggesting oil paint on canvas. In the center, there is handwritten text in a light, cursive script.

just embrace it all  
the loneliness, the danger  
Say yes  
to the edge  
to the flame

Détail

WIND IV \_2025  
Huile sur toile, 193 x 142 cm







**POLLEN \_2020**

Exposition personnelle à la Garie Laurence Bernard, Genève.

Œuvres représentées ci-dessus

**TOUCH (HUBBLE) \_2019**

Dessin au charbon sur deux panneaux.  
240 x 215 cm.

**TRACKS \_2020-2022**

Tirage au charbon sur papier.  
75 x 100 cm.

Caroline Corbasson présente pour cette exposition une nouvelle série d'esquisses, de dessins, photographies et documents d'archives, attestant de sa constante fascination pour le domaine scientifique et en particulier pour l'astrophysique et la botanique. Ces deux sciences a priori distantes, entretiennent des relations ténues que Caroline Corbasson unit malgré tout ici, révélant une filiation lointaine entre pollen et étoiles, tels deux pôles extrêmes de la vie et de la mort.

Crédits photo : Yann Haeberlin et Caroline Corbasson.  
Compositions florales : Botanical Agency.







#### STARLIGHT \_2020

Plante, carte du ciel, ruban adhésif aluminium, 55 x 45 cm.

Ces herbiers, réalisés à partir de récoltes de végétaux issus d'une réserve de ciel étoilé dans les Cévennes, conservent les témoins d'une nuit préservée des lumières envahissantes des villes. Le parc devient un gynécée providentiel où les étoiles semblent couvrir de leur scintillement séculaire les fleurs éphémères.









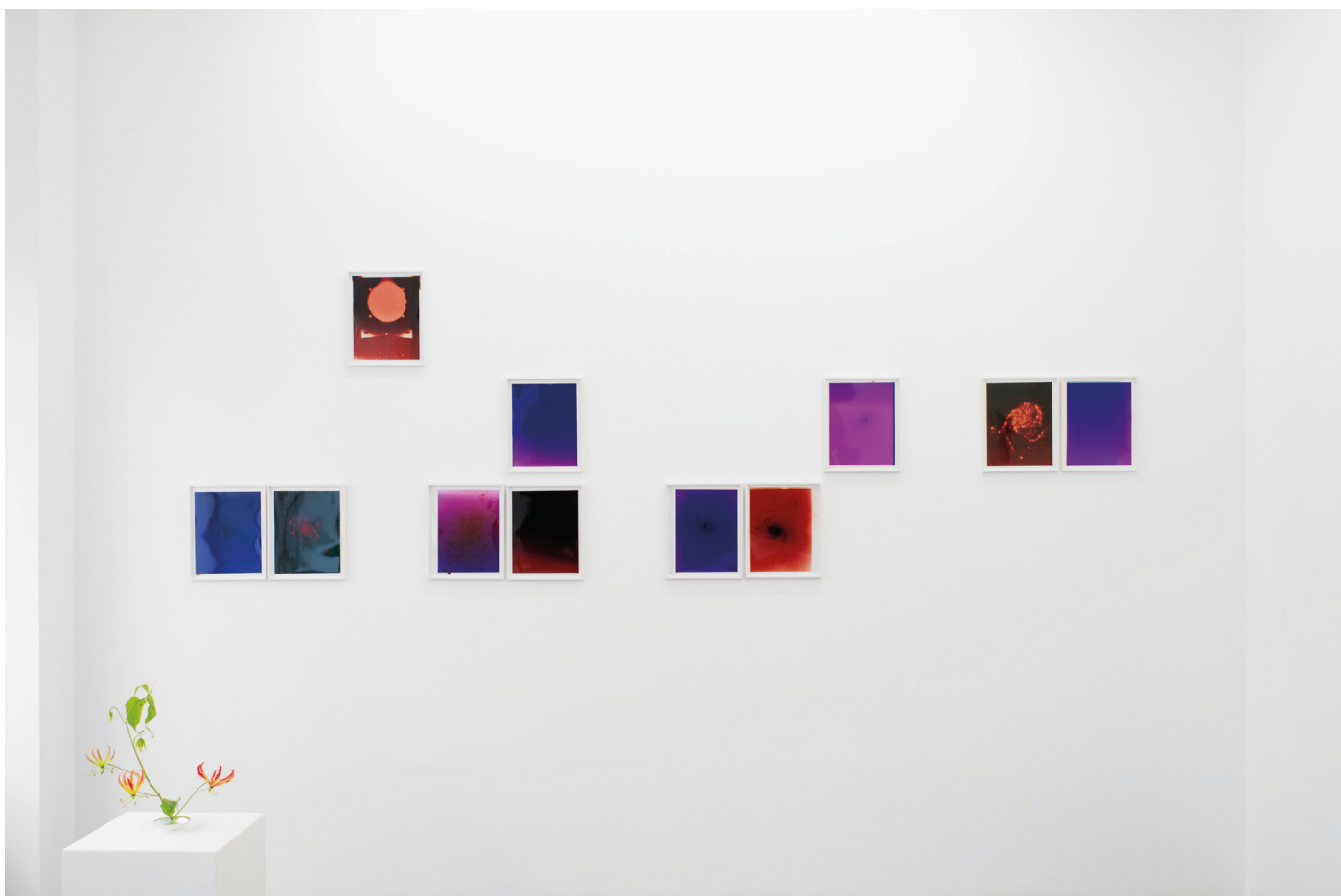
### TRACKS \_2020-2022

Tirage au charbon sur papier, 75 x 100 cm.

Caroline Corbasson et Andréa Montano s'associent en livrant un travail unissant deux sciences a priori éloignées : l'astrophysique et la botanique. Ces deux champs de recherche leur inspire une série photographique intitulée «Tracks» (rails, chemins, traces).

Passées sous une lumière noire, les pétales d'une fleur se parent de tâches phosphorescentes résultant du phénomène de pollinisation, mais qui sous l'objectif des artistes deviennent les traces séminales des astres sur leurs progénitures terrestres.

Les tirages au charbon révèlent une filiation lointaine entre les règnes végétal et minéral.



## HEAT \_2021

Tirages couleur uniques, 40 x 30 cm.

En 2020, suite à une résidence qu'elle réalise au sein du Laboratoire d'Astrophysique de Marseille, celui-ci lègue à Caroline Corbasson une archive photographique composée de 42 plaques de verre et 71 négatifs argentiques. Ces documents témoignent d'observations astronomiques réalisées entre 1962 et 1978.

En collaboration avec Andrea Montano, Caroline Corbasson construit un projet d'envergure pour rendre hommage à cette archive. Faire revivre ces images du ciel lointain en les exploitant sous des formes nouvelles, détachées de toute exigence scientifique.





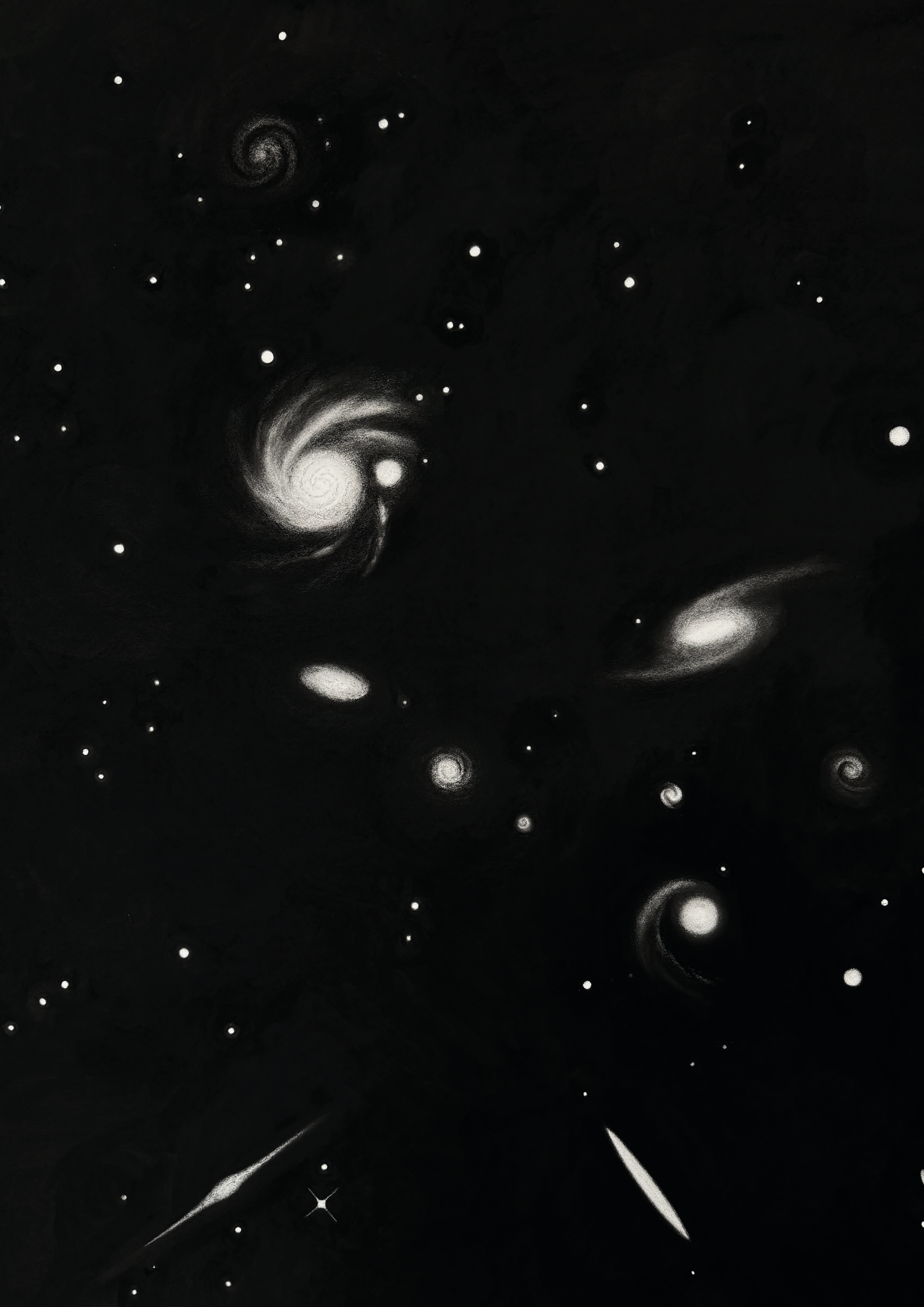


Ci-dessus  
**TOUCH (WEBB) \_2023**

Dessin au charbon sur papier, 238 x 216 cm.

En page suivante  
**20 SEPTEMBRE 1888 \_2024 (détail)**

Dessin au charbon sur papier monté sur châssis, 152 x 194 cm.













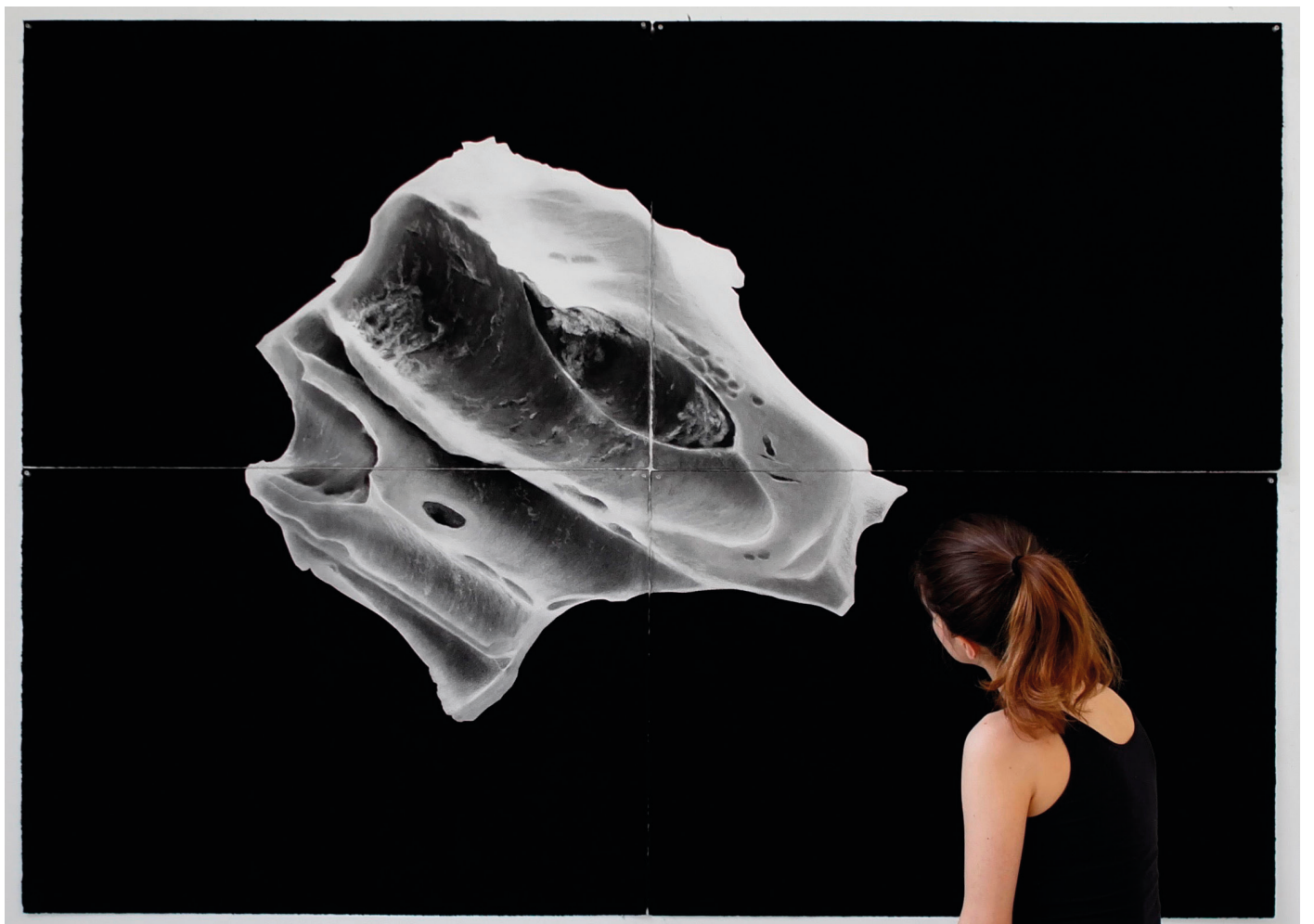
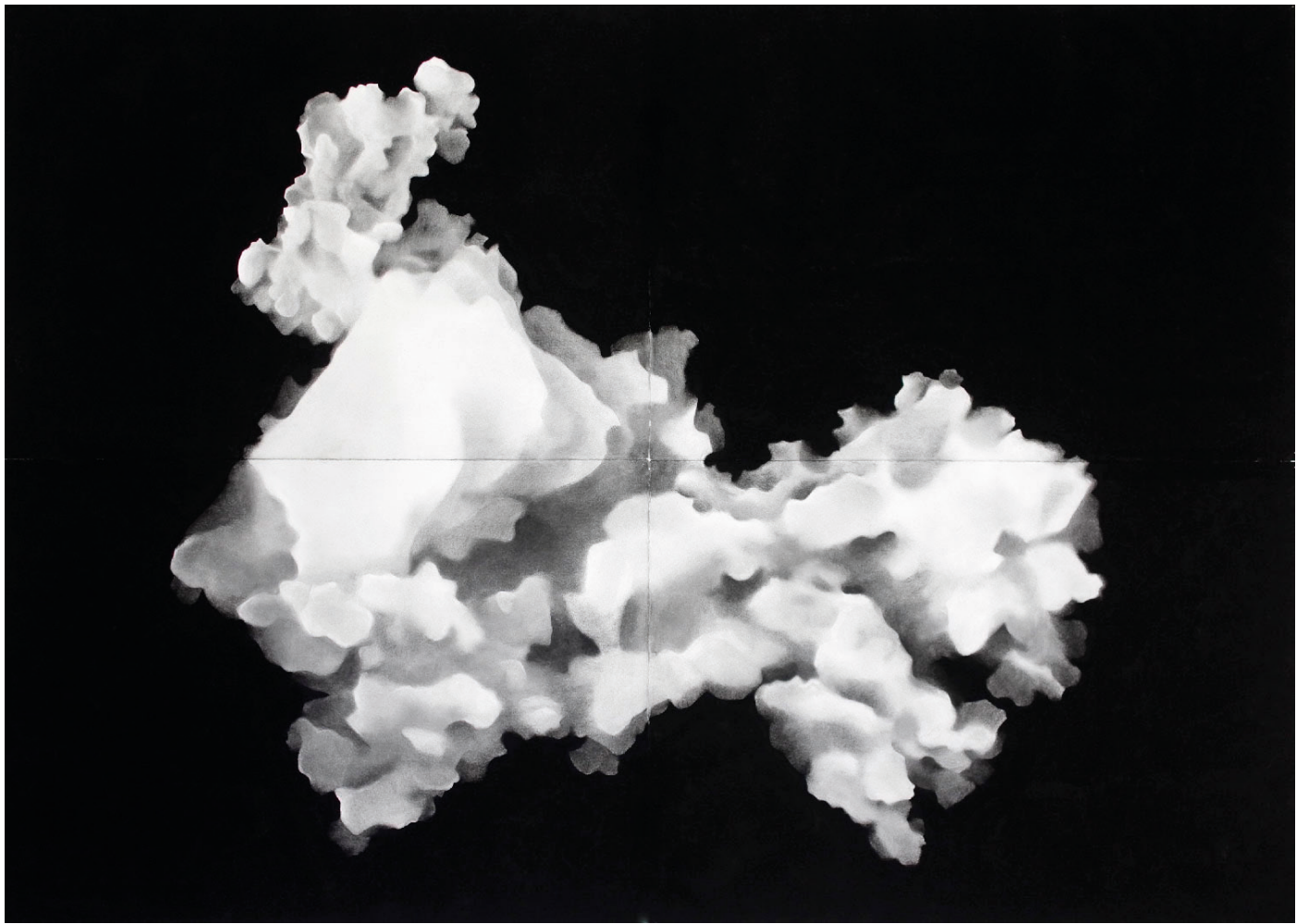


COLLAPSE \_2017

Sérigraphie à l'encre chrome sur aluminium dibond noir.

4 panneaux de 130 x 175 cm chacun.  
Dimensions totales : 260 x 350 cm.





### STARDUST \_2016

Dessin au charbon sur papier, 150 x 210 cm.

Particule de poussière interstellaire observée au microscope électronique à balayage.

### ASH \_2016

Dessin au charbon sur papier, 150 x 210 cm.

Particule de charbon volcanique observée au microscope électronique à balayage.







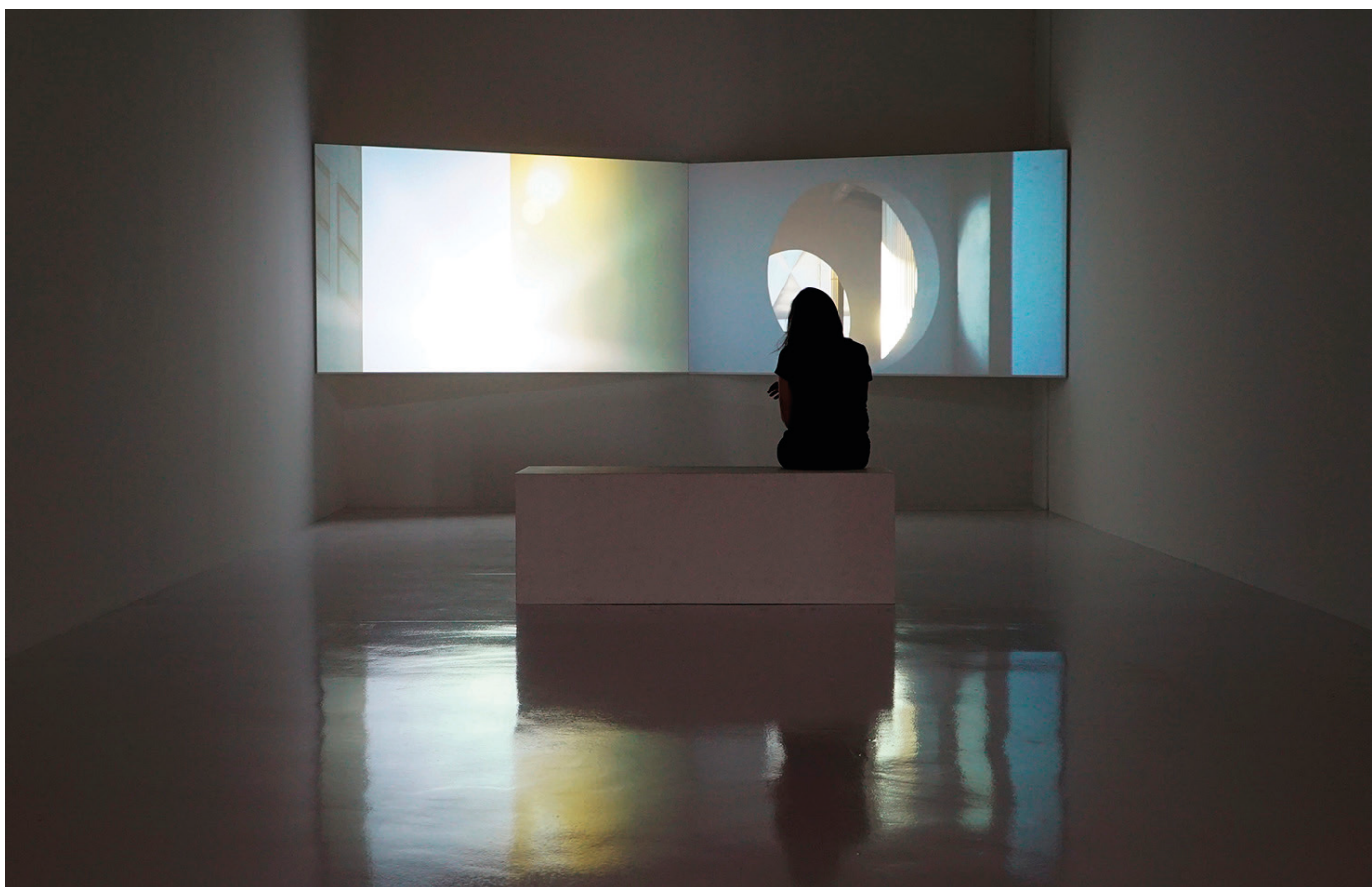
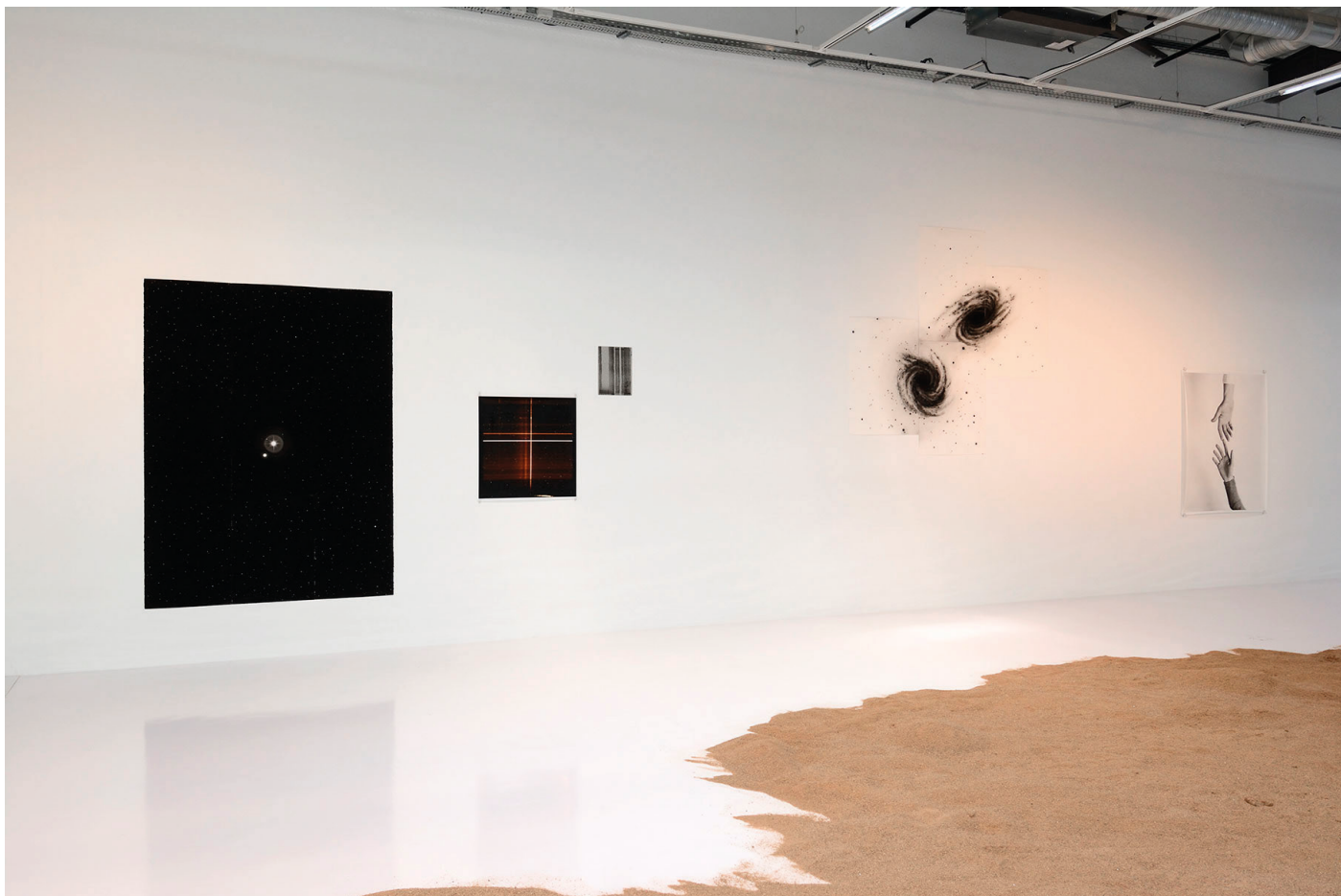
A I, All \_2021 (vue d'atelier)

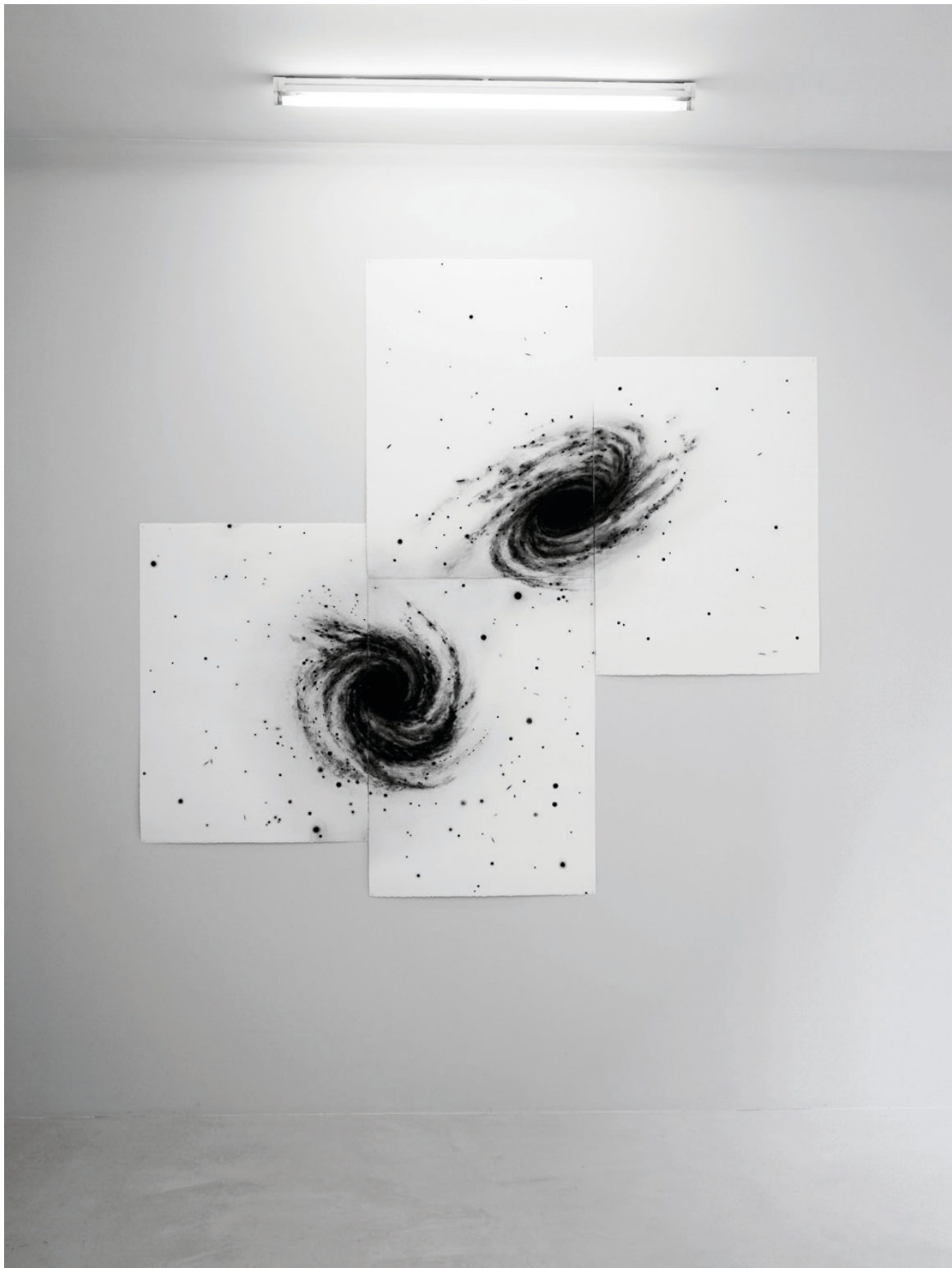
Dessins au charbon sur papier, 75 x 105 cm.











**DRAWN \_2018**

Dessin au charbon sur papier composite mural en quatre panneaux, 210 x 225 cm.

Pour Supersymétrie, Caroline Corbasson s'inspire de la théorie éponyme selon laquelle chaque particule dans l'univers possède une jumelle. Si c'est plutôt la poétique de l'énoncé qui a donné son titre à l'exposition, cette dernière propose néanmoins une relecture de l'altérité qui a fondé la culture humaine.

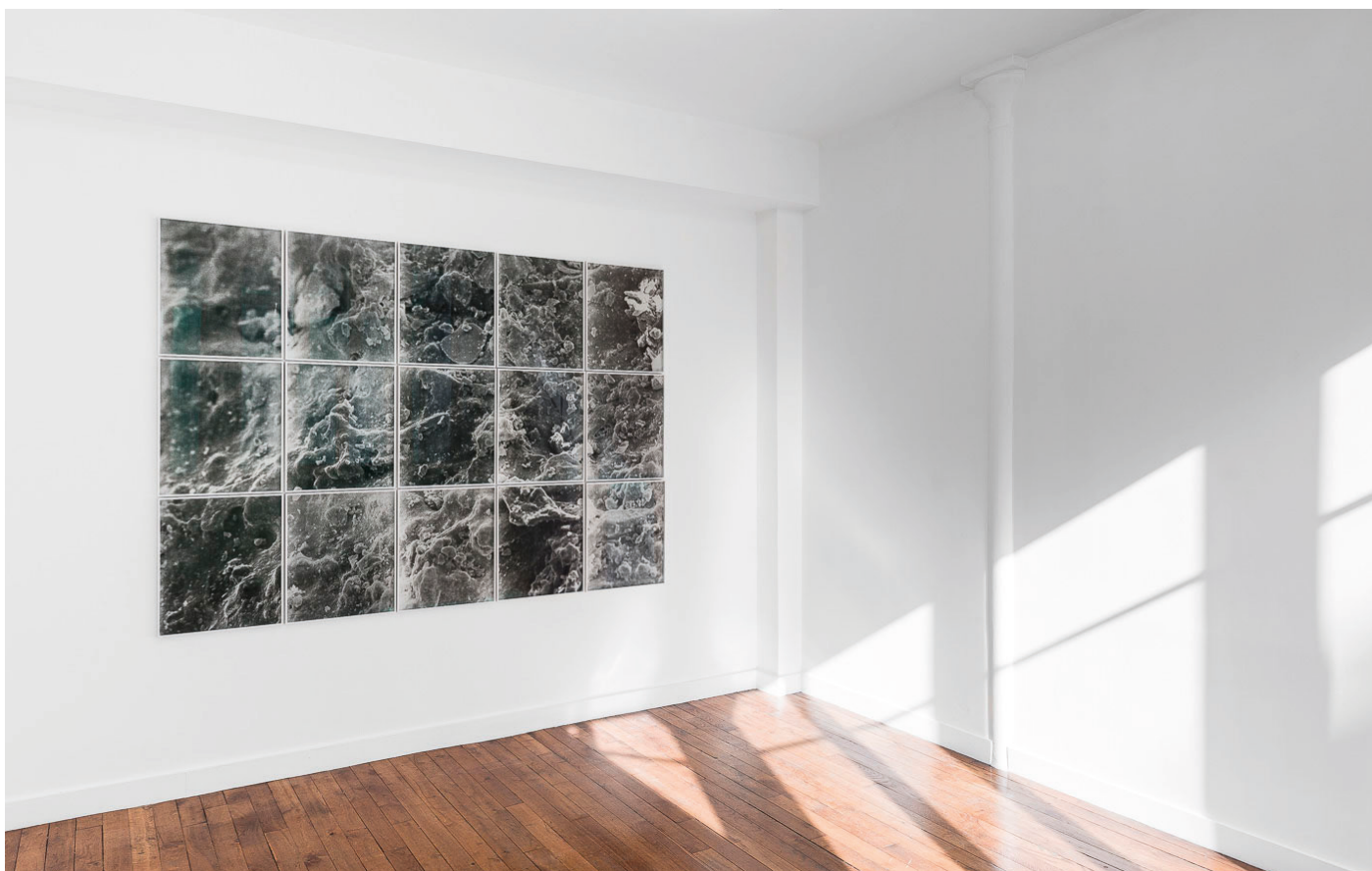






MIRROR \_2017

Acier, acier poli miroir, environ 220 x 220 cm.



**FIELD\_2017**

Tirages au charbon direct sur papier, 182 x 290 cm.

Poussière du désert d'Atacama observée au microscope électronique à balayage (MNHN).



**ISAAC \_2023**

Film sonore, 16 min 17 sec.

Une œuvre réalisée dans le cadre du  
programme de soutien à la création artistique  
*Mondes Nouveaux*.

Exposition personnelle au Parvis - Centre d'Art Contemporain, Tarbes.





Ci-dessus

**BLANK III \_2015**

Sérigraphie sur miroir de télescope.  
36 x 45 x 30 cm.

En page suivante

**BLANKS I, II \_2015**

Sérigraphie sur miroir de télescope, acier.  
46 x 140 x 2,5 cm.

Le champ ultra profond de hubble (en anglais hubble ultra deep field) est une photographie d'une infime partie de la région de l'hémisphère sud de la sphère céleste. La photographie est le résultat d'une accumulation de données recueillies par le télescope spatial hubble et totalisant près de 1 million de secondes de temps d'exposition. Elle donne à voir les régions de l'univers les plus reculées jamais observées par l'homme. Ces images, sérigraphiées sur des miroirs vierges de télescopes nommés Blanks, semblent figer ce million de secondes de temps d'exposition.









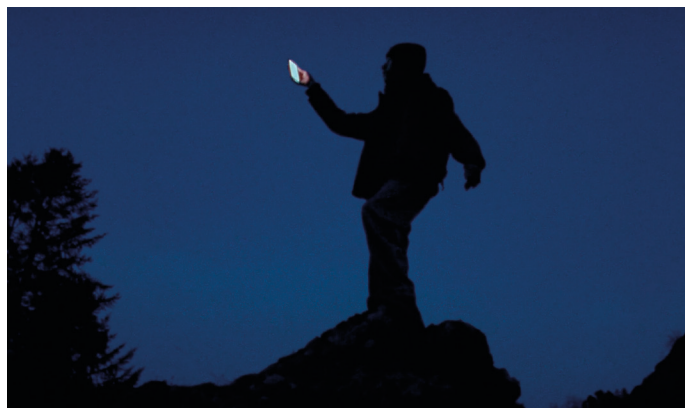
# ISAAC

UN FILM DE CAROLINE CORBASSON



MONDES  
MOVIES  
MINISTÈRE  
DE LA CULTURE





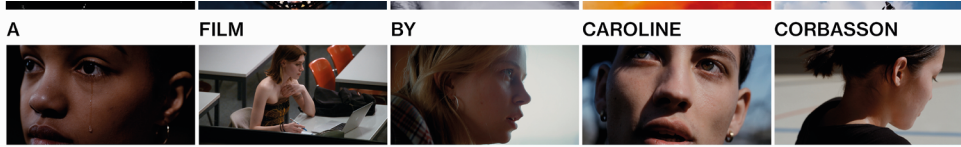
## ISAAC \_2023

Film sonore, 16 min 17 sec.

Isaac, un adolescent angoissé par le devenir de la planète, décide d'entreprendre seul l'ascension du Pic du Midi. Ce haut sommet des Pyrénées est pour lui symbole d'une nature encore préservée dont il souhaite se rapprocher. Les rencontres et obstacles qui surviendront au cours de ce chemin le mèneront à une métamorphose totale et inattendue par le feu. Entre conte et récit initiatique, Isaac évoque les angoisses d'une génération nourrie par les menaces d'un monde qui brûle, et dont elle va ici s'échapper par un rituel surnaturel.

Une œuvre réalisée dans le cadre du programme de soutien à la création artistique *Mondes Nouveaux*.

Production : Marine Dorfmann (Faro)  
 Coproduction : Caroline Corbasson & Mathematic  
 Écrit par : Georgina Tacou & Caroline Corbasson  
 Avec : Andy Auzuech, Émile Ferreira, Eufémia Pongitore et Stéphane N'Klo  
 Voix-off : Lolita Pille  
 musique originale : Superpoze  
 Directeur de la photographie : Antoine Cormier  
 Chef opérateur du son : Nicolas Leroy  
 Montage image : Gwen Ghelid  
 Montage son et mixage : Sylvain Rety  
 Étalonnage : Arthur Paux  
 Cheffe costumière : Marine Peyraud  
 Directrice de casting : Aline Badiane



A

FILM

BY

CAROLINE

CORBASSON

WITH

HAWWI HUNDUMA

MÉLINA WINKLER

ADRIEN CHAROTON

GARANCE SCHUSSELE

LAURA JOY STRESEMANN

MALIK AHMED

MAËL FIDANZA

MÉLISSA MANUEL

AXELLE BOLLMANN

# Physics

EPFL

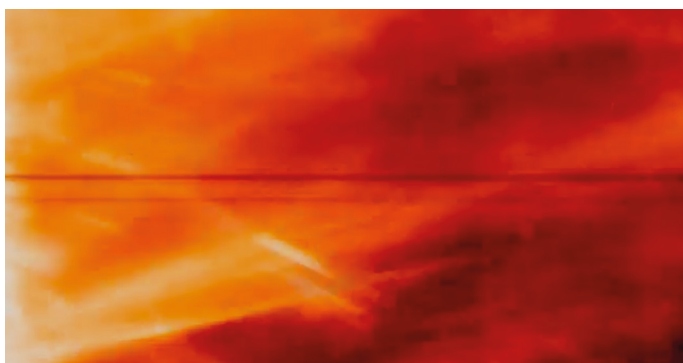
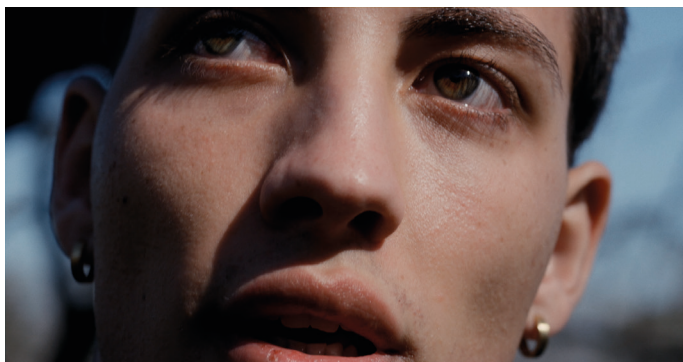
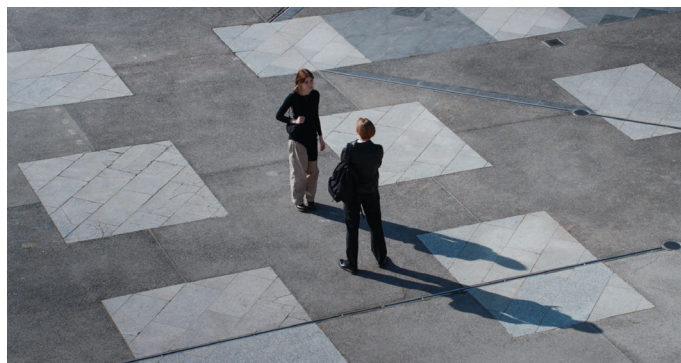
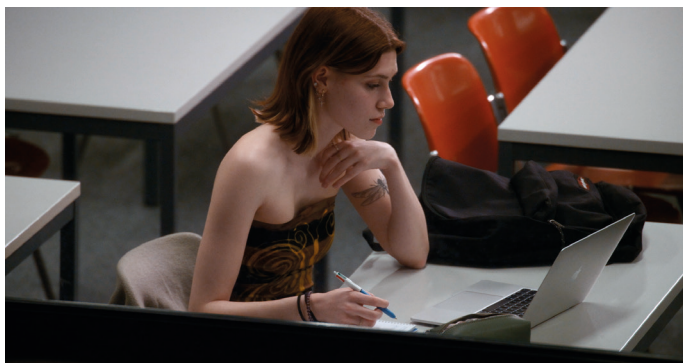
■ College of Humanities

EPFL Institute for Data Science and Pervasive Systems

Unil  
UNIVERSITÉ DE LAUSANNE

PRODUCED BY Bertrand Scalabre DIRECTOR OF PHOTOGRAPHY Antoine Cormier ASSISTED BY Solane Mercier ORIGINAL MUSIC Gustave Rudman ARTISTIC DIRECTION Andréa Montano STYLING Ewa Kluczenko  
SOUND Nadine Hausler EDITING Gwen Ghelid ASSISTANT DIRECTOR Romain Carré STAGE MANAGER Albane Descombes SET PHOTOGRAPHER Gabriela Marciniak SOUND EDITING Lucas Doméjean COLOR  
GRADING Anne Szymkowiak GRAPHIC DESIGN Faye and Gina EXECUTIVE PRODUCTION THE HIDDEN MOTHER PROGRAM MANAGER AND CURATOR EPFL CDH AIR PROGRAM Giulia Bini





## PHYSICS \_2022

Film sonore, 9 min 32 sec.

Physics est un conte visuel en cinq tableaux, présentant une palette des relations humaines. Tourné entre l'EPFL et l'Université de Lausanne, Physics met en scène des étudiants tiraillés entre l'objectivité des sciences qu'ils étudient et la puissance des émotions que la jeunesse éprouve tout particulièrement. Une exploration fascinante et évocatrice, dans laquelle Caroline Corbasson offre son regard sophistiqué sur l'atmosphère suspendue et cachée du Campus de l'EPFL, révélant l'aspect mystérieux et intime des relations qui l'habitent et le caractérisent, tout en rendant visible la puissance et la présence de son paysage naturel. Un récit qui narre, par delà les relations humaines, la perception complexe que les individus ont de leur environnement, entre rationalité et fascination.

Production : Bertrand Scalabre  
 Directeur de la Photographie : Antoine Cormier  
 Musique Originale : Gustave Rudman  
 Son : Nadine Häusler  
 Styliste : Ewa Kluczenko  
 Montage Image : Gwennaél Ghelid  
 Montage Son et Mix : Lucas Doméjean  
 Etalonnage : Anne Szymkowiak  
 Design Titres & Affiche : Faye & Gina

TA

À

## RECHERCHE



UN FILM DE CAROLINE CORBASSON  
EN PARTENARIAT AVEC LE LAM OSU  
INSTITUT PYTHÉAS AIX-MARSEILLE  
UNIVERSITÉ CNRS CNES | PRODUIT PAR  
MARINE DORFMANN FARO | PRODUCTEURS  
ASSOCIÉS DIDIER BARCELO JEAN-LUC  
BERGERON JEAN OZANNAT ANOMALIE  
FILMS | MUSIQUE ORIGINALE PIERRE  
ROUSSEAU | DIRECTRICE DE LA  
PHOTOGRAPHIE ÉPONINE MOMENCEAU  
( CHEF OPS FRED BUY ( MONTAGE IMAGE  
GWEN GHELID ( MONTAGE SON PIERRE  
BARIAUD | APNÉISTE JONATHAN GARIDEL  
| 1ER ASSISTANT OPÉRATEUR ANTOINE  
CORMIER ) OPÉRATEURS SCAPHANDRIERS  
THIBAUT RAUBY BRUNO SCHEERLINCK |  
IMAGES ADDITIONNELLES VASSILI BRAULT  
| POST-PRODUCTION GÉRY BOUCHEZ  
NOD | ÉTALONNEUR ROBIN RISSER |  
GRAPHISME VISIONS PARTICULIÈRES

LAM

Aix-Marseille  
UNIVERSITÉ

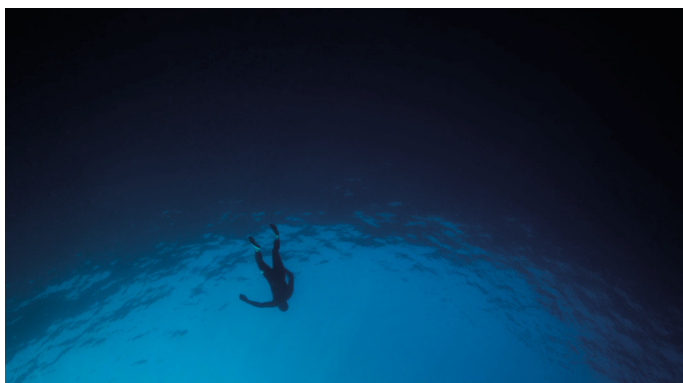
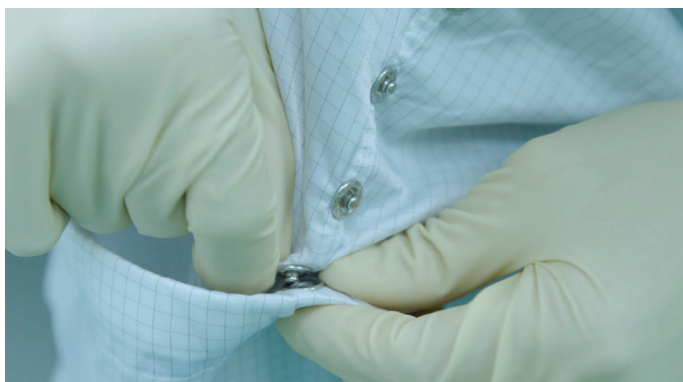
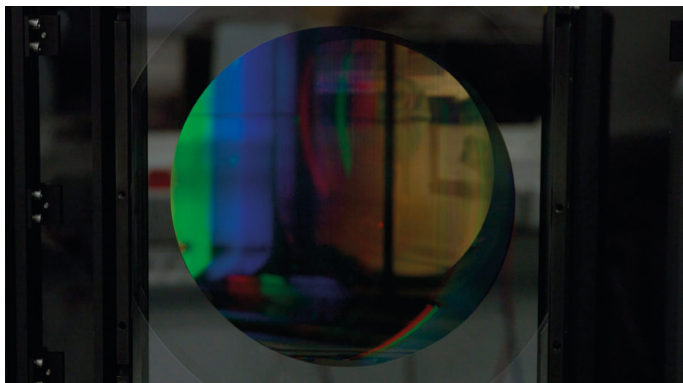
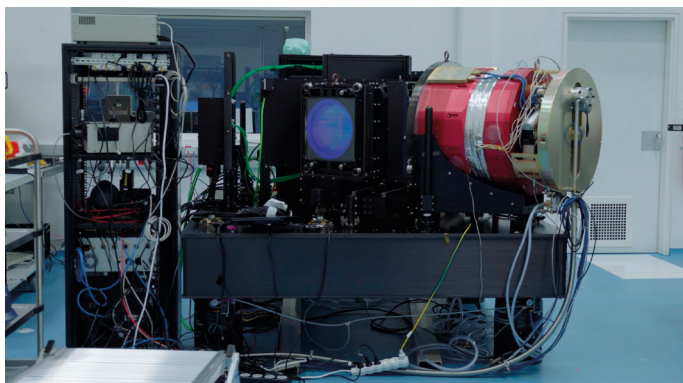
CNRS

CNES



KORT  
FILM  
FESTIVAL  
— LEUVEN —





## À TA RECHERCHE \_2019

Film sonore, 10 min 33 sec.

À ta recherche est un projet d'observation mené par Caroline Corbasson lors d'une résidence d'un an au Laboratoire d'Astrophysique de Marseille (LAM). Il documente la construction du spectrophotomètre infra-rouge grand champ NISP, l'un des deux instruments du télescope spatial Euclid de l'Agence Spatiale Européenne (ESA), destiné à comprendre l'accélération de l'univers en cartographiant environ un milliard de galaxies. Ce film est issu d'une commande du CNES.

Production : Marine Dorfmann, Faro, CNRS et CNES  
Directrice de la Photographie : Eponine Momenceau  
Musique Originale : Pierre Rousseau  
Chef-Opérateur Son : Frédéric Buy  
Assistant Caméra : Antoine Cormier  
Images Additionnelles : Vassili Brault  
Montage Image : Gwennaél Ghelid  
Montage Son et Mix : Pierre Bariaud  
Design Titres & Affiche : Visions Particulières



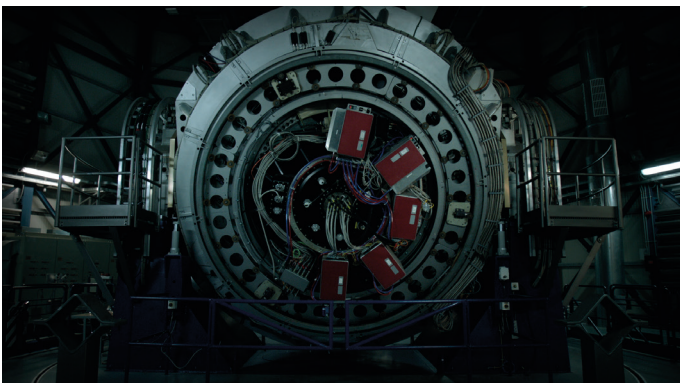
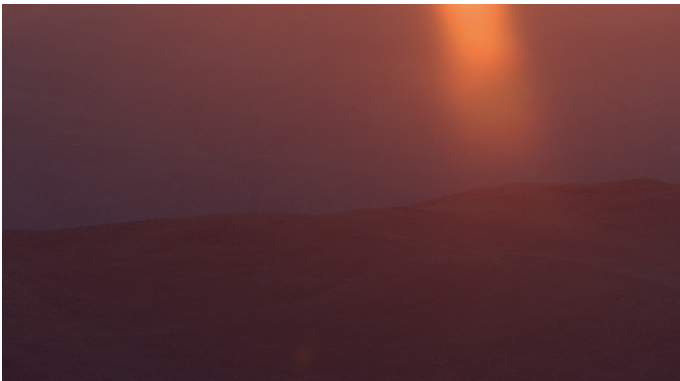
# ATACAMA

ANOMALIE FILMS PRESENTS A FILM BY CAROLINE CORBASSON  
PRODUCED BY MARINE DOREMANN, DIDIER BARCELO, JEAN-LUC  
BERGERON, JEAN OZANNAT - WITH THE SUPPORT OF CNRS/  
AIX-MARSEILLE UNIVERSITY, LAM, BOURSE HENRY, GALERIE  
LAURENCE BERNARD, MONTEVERITA - ORIGINAL SCORE COM-  
POSED AND INTERPRETED BY GUSTAVE RUDMAN - WRITTEN BY  
DEBORINA TACOU, CAROLINE CORBASSON - CINEMATO-  
GRAPHER: EPOWINE MOMENCEAU - SOUND: RODOLPHE BEAU-  
CHAMP - 1ST ASSISTANT DIRECTOR: MAUD MATHERY - 1ST  
ASSISTANT CAMERA: ANTOINE CORMIER - CHILL CREW: MARGÉ-  
LO NÚMI & CRISTOBAL CARRIDO, HIDROGENO PRODUCCIONES  
EDITOR: XAVIER SIRVEN - SOUND EDITOR & SOUND MIXER:  
PIERRE BARRAUD - COLOR TIMER: DIDIER LE FOUEST  
POST-PRODUCTION COMPANY: DIGITAL DISTRICT (THANK YOU  
DAVID DANESI & TEAM!) - VOICE-OVER RECORDING: CHEZ JEAN  
SOUND EDITING: STUDIO ORLANDO - SOUND MIX: ARCHIPEL  
THANK YOU EMMANUEL HUGO (LAM), LAURA VENTURA & FRAN-  
CISO RODRIGUEZ (ESO), NICOLAS BIANCHI, VALENTIN MILOU

I WILL SHOW YOU FEAR IN A HANDFUL OF DUST - T. S. ELIOT







## ATACAMA \_2017

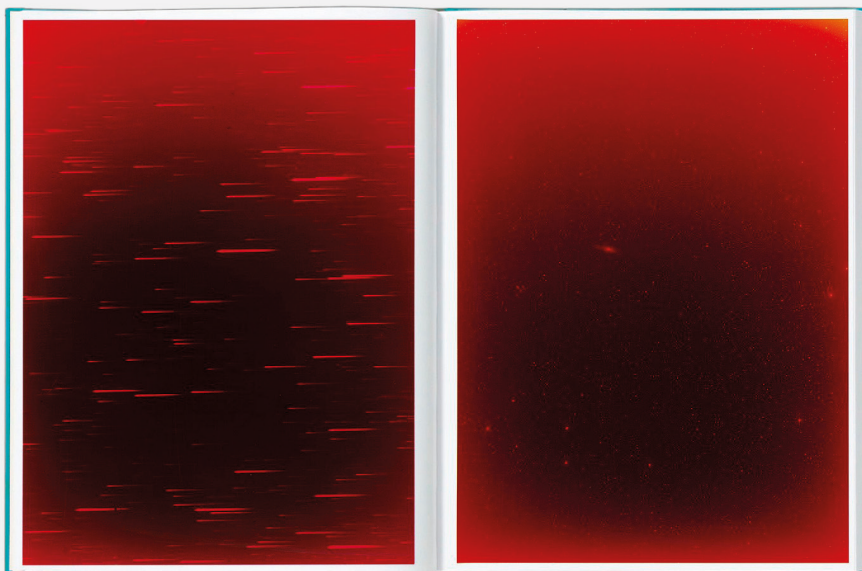
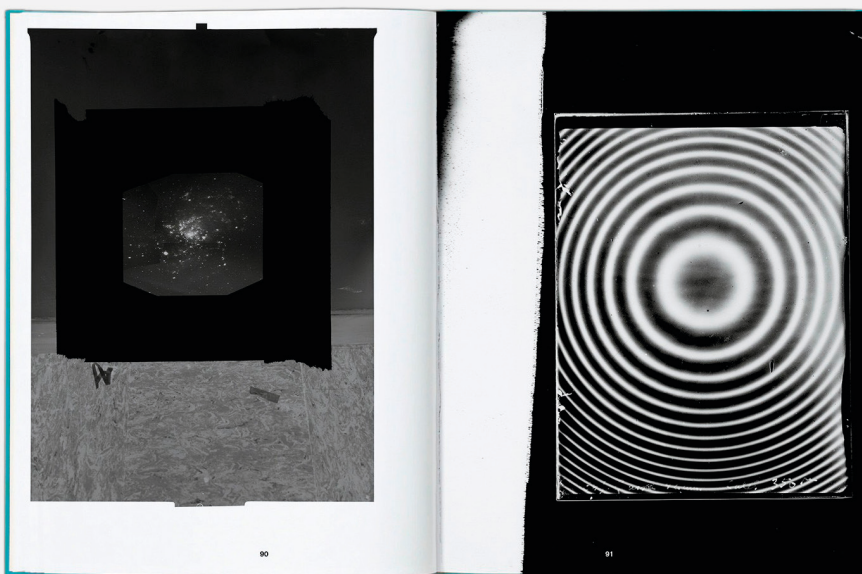
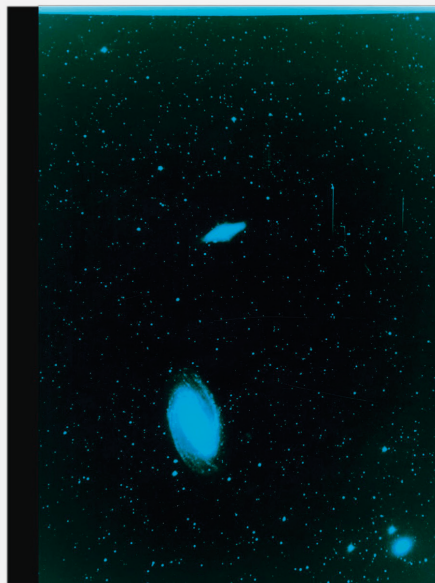
Film sonore, 19 min 30 sec.

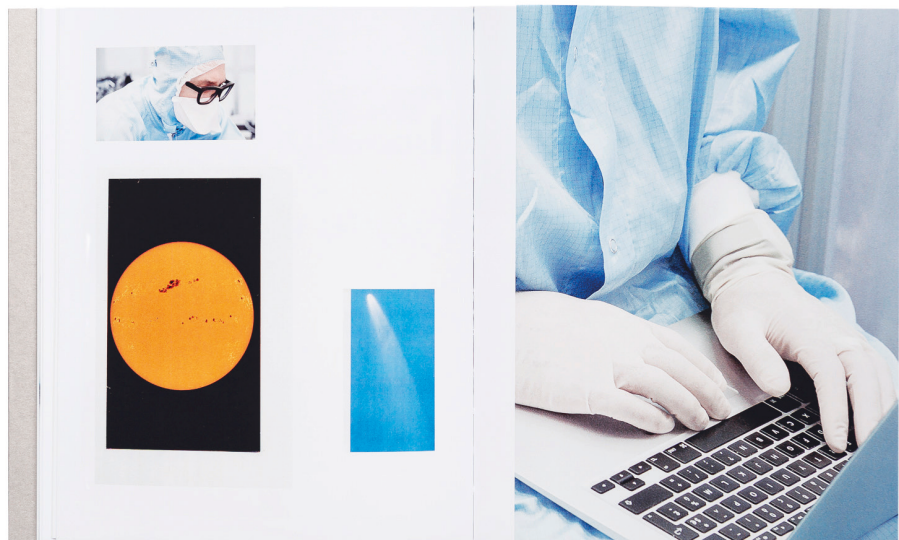
Atacama suit le voyage d'une jeune femme transportant une mystérieuse boîte scellée depuis Paris jusqu' dans le désert d'Atacama, l'un des endroits de la planète les plus hostiles au monde. Par son aridité, rien n'y pousse, rien n'y vit. Par sa salinité et sa sécheresse, rien ne peut non plus y disparaître, tout ce qui y meurt est parfaitement conservé. Cette immense étendue de terre rouge et craquelée ne laisse rien vivre, ni mourir complètement. C'est un territoire qui échappe au sens. Au pied de télescopes gigantesques, dans la poussière du désert le plus aride du monde, se dessine lentement une quête personnelle tourmentée.

Produit par Marine Dorfmann avec le soutien de La Bourse Henry / Les Amis Des Beaux-Arts De Paris, le CNRS, le LAM, et l'ESO.

Scénario : Georgina Tacou & Caroline Corbasson  
Musique originale : Gustave Rudman  
Directrice de la Photographie : Eponine Momenceau  
Chef-Opérateur Son : Rodolphe Beauchamp  
Assistant Caméra : Antoine Cormier  
Montage Image : Xavier Sirven  
Montage Son : Pierre Bariaud  
Design Titres & Affiche : Visions Particulières







A TA RECHERCHE  
\_2019

Publication  
Visions  
Particulières Press



